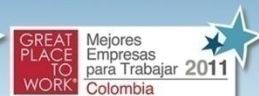




**Grupo**  
**ATLAS**  
*De Seguridad Integral*



## MISIÓN

Somos una organización de seguridad privada con credibilidad en la gestión integral de riesgos; ofrecemos soluciones innovadoras, actuamos con responsabilidad social y generamos valor para nuestros clientes y socios.

## VISIÓN

Consolidarnos en América Latina como una organización de seguridad privada de clase mundial en la gestión integral de riesgos.

## PRINCIPIOS

- Innovación.
- Responsabilidad Social.
- Profesionalismo.
- Integridad.
- Pasión por el Servicio.

## ¿QUIÉNES SOMOS?

El Grupo Atlas de Seguridad Integral es un grupo empresarial de Seguridad Privada de reconocimiento nacional e internacional, con más de 37 años de experiencia en el mercado, ofreciendo Soluciones Integrales de Seguridad y Prevención de Riesgos en los diferentes sectores y centros económicos del país a través de sus 23 sedes ubicadas a lo largo y ancho del territorio nacional, manteniéndose a la vanguardia en los programas de mejoramiento continuo, garantizando una excelente prestación de todos los servicios.

Desde su fundación el 10 de Octubre de 1974, su razón de ser se ha basado en el desarrollo del ser humano, haciendo énfasis en la calidad y la tecnología de punta, para brindar tranquilidad y confianza a sus clientes; corroborando su posición como una Organización de clase mundial, a

través de un amplio portafolio de productos y servicios en gestión de riesgos y seguridad integral, prestados a través de las empresas que lo conforman.

La empresa ha sido certificada en el Sistema de Gestión de Calidad bajo las exigencias de la Norma ISO 9001:2008, en la norma OHSAS 18001:2007 Gestión de la Seguridad y Salud Ocupacional, en la Norma ISO 28000:2008 Gestión de Seguridad en la Cadena de Suministro, en el Sistema RUC: Evaluación del sistema de Seguridad y Salud ocupacional y medio ambiente de contratistas y en BASC: Business Alliance For Secure Commerce y certificada como OPR - Organización de Protección Reconocida por la DIMAR del Ministerio de Defensa, lo cual le ha permitido fortalecer su crecimiento y racionalizar el trabajo interno.



# COBERTURA NACIONAL

Todas nuestras líneas de negocio proporcionan de forma integral a nuestros clientes en cada una de nuestras sedes

NUESTRAS SEDES	
No.	CIUDAD
1	CALI
2	PALMIRA
3	BUGA
4	TULUÁ
5	BUENAVENTURA
6	SANTANDER DE QUILICHAO
7	VILLARICA
8	POPAYÁN
9	PASTO
10	TUMACO
11	CARTAGO
12	PEREIRA
13	ARMENIA
14	MANIZALES
15	MEDELLÍN
16	APARTADÓ
17	QUIBDÓ
18	RIONEGRO
19	CUCUTA
20	BUCARAMANGA
21	BOGOTÁ
22	COTA
23	IBAGUE
24	TUNJA
25	NEIVA
26	BARRANQUILLA
27	SANTA MARTA
28	CARTAGENA



Localización Geográfica de Nuestras regionales en Colombia

# OPERAMOS BAJO UN SISTEMA INTEGRADO DE GESTIÓN



ISO 14000  
A partir del 2012



Competencias  
Laborales



Orden al Merito en la  
Categoría "MEJORES  
PRACTICAS EN GESTIÓN  
HUMANA"





# MONITOREO

## SOLUCIONES REMOTAS



**Monitoreo de Alarmas**



**Verificación Video Remoto**



**Gestión de Movilidad (GPS)**



Contamos con **14 Centrales de monitoreo** ubicadas en Cali, Bogotá, Medellín, Palmira, Buga, Tuluá, Buenaventura, Bucaramanga, Cúcuta, Pereira, Barranquilla, Armenia, Manizales y Cartagena **con tecnología de avanzada** que nos permite brindar al cliente el mejor respaldo en la seguridad de su hogar ó empresa, mediante **la integración con grupos de apoyo local** (Policía Metropolitana, Policía de Carreteras, Bomberos y Ambulancias).



# GESTIÓN DE MOVILIDAD (GPS)

SEGUIMIENTO SATELITAL DE VEHÍCULOS



# SU VEHÍCULO EN CONSTANTE SEGUIMIENTO

## Descripción General

**GESTIÓN DE MOVILIDAD (GPS)** es lanzado en enero de 2011 por nuestra compañía como un servicio en sistemas satelitales que facilita el seguimiento y ubicación en tiempo real de vehículos ó carga, desde cualquier lugar del mundo a través de su celular o computador, garantizando total control, mayor seguridad e incremento de la productividad de su empresa, generando factores diferenciadores par a sus productos y/ servicio.



## Beneficios

- Optimice las rutas trazadas
- Controle tiempos y movimientos de distribución
- Supervise el itinerario de su conductor
- Disminuya los costos logísticos que genere su producto o servicio
- Maximice los tiempos de entrega
- Mejore el servicio que brinda a sus Clientes
- Sea más eficiente en su distribución



# SEGURIDAD Y EFECTIVIDAD EN SU OPERACIÓN LOGÍSTICA

Seguridad Atlas Ltda., con centrales de monitoreo, equipos de alta tecnología, personal calificado en reacción a emergencias, experiencia y cubrimiento nacional, respalda la logística de su compañía con dos opciones de servicio diseñadas a la medida de sus necesidades.

- **ADMINISTRACIÓN DE FLOTAS**
- **MONITOREO DE FLOTAS**



Usted solo deberán elegir la opción de servicio que mejor se adapte al engranaje virtual y a los objetivos de su compañía buscando la mejor protección de su patrimonio en movimiento.



**HONOR AL MÉRITO**  
Categoría Mejores Prácticas en Gestión Humana 2011

**GREAT PLACE TO WORK**  
Mejores Empresas para Trabajar 2012 América Latina



**GREAT PLACE TO WORK**  
Mejores Empresas para Trabajar 2011 Colombia





# BRINDAMOS APOYO SEGURO DURANTE SU OPERACIÓN

## Opción 1. MONITOREO DE FLOTAS

Con Monitoreo de Flotas usted no solo tendrá acceso a la ubicación de su carga, y/o vehículo, ahora estarán más protegidos **con el respaldo de nuestra central de monitoreo en caso de emergencia, contando con supervisión garantizada durante su desplazamiento**, brindándole a su compañía beneficios como:



- Soporte por parte de los grupos de apoyo (Policía de carreteras, Ambulancias, Bomberos), en caso de incidentes durante la operación del vehículo \*
- Sistema de mensajería a correo electrónico
- Informes de novedades con la carga o el vehículo
- Refuerzo con dispositivos de seguridad a través de nuestros escoltas motorizados en rutas o trayectos requeridos\*

\*Aplican condiciones

# OFRECEMOS ALGO MÁS EL RESPALDO DE NUESTRAS CENTRALES

Con Seguridad Atlas Ltda., usted tendrá algo que las otras compañías no puede ofrecerle,  
**EL RESPALDO DE NUESTRAS CENTRALES DE MONITOREO.**

Contratar nuestro servicio de **MONITOREO DE FLOTAS** le permitirá a su compañía contar con el soporte de la empresa nacional de seguridad privada más grande del país, con una infraestructura y cobertura que garantizada a través de nuestras **14 centrales de monitoreo** el apoyo de nuestros operadores, los cuales estarán a cargo del seguimiento y monitoreo de sus vehículos las 24 horas en los 365 días del año.



# MEJORE SUS PROCESOS LOGISTICOS

## CON NUESTROS SERVICIO

### Opción 2. ADMINISTRACIÓN DE FLOTAS

La supervisión y operación logística de su sistema de distribución y transporte ahora podrá ser soportada a través de nuestra plataforma tecnológica, la cual **permite a su compañía enlazarse a los sistemas GPS/GPRS instalados en sus vehículos desde cualquier lugar del mundo mediante un acceso remoto por Internet a través de una clave personal y realizar:**

- Auditorias constantes al proceso de distribución
- Programar rutas más eficientes
- Conocer la ubicación exacta de su carga
- Supervisar el desempeño de sus conductores
- Encender o apagar sus vehículos durante el desplazamiento
- Identificar tiempos muertos durante el desplazamiento
- Generar reportes históricos de la operación





# EFICACIA Y SEGURIDAD EN NUESTRA PLATAFORMA DE RASTREO SATELITAL

- Nuestra plataforma se encuentra soportada bajo un excelente canal de conexión a Internet y con el operador celular garantizando al cliente conectividad permanente
- Los usuarios pueden acceder al portal Web, para observar todos los reportes enviados en tiempo real por las unidades a través de la red GPRS.
- Cuenta con perfiles de acceso especiales para administradores del centro de control, operadores y acceso a clientes finales.
- Permite tener toda la información en línea desde el inicio de su operación.
- Almacena todas las transacciones realizadas por los usuarios para que en tiempo real y a posterior se pueda conocer la actividad que tubo cada usuario.



**HONOR AL MÉRITO**

Asociación de Gestión Humana  
Categoría Mejores Prácticas en Gestión Humana 2011

**GREAT PLACE TO WORK**  
Mejores Empresas para Trabajar 2012  
América Latina



**GREAT PLACE TO WORK**  
Mejores Empresas para Trabajar 2011  
Colombia



# EFICACIA Y SEGURIDAD EN NUESTRA PLATAFORMA DE RASTREO SATELITAL

- La información viaja de manera encriptada a través de canales privados de la red celular empleando APN privado
- Todos los datos transmitidos desde los móviles son reconocidos y validados para garantizar la integridad de la información.
- Permite acceder a reportes históricos de todos los móviles desde su inicio en operación.
- Permite identificar de manera fácil y rápida fallas en la operación de cualquier móvil.
- Contamos con canales de comunicación redundante y la infraestructura necesaria para dar continuidad a la operación en casos de catástrofes.

ATLAS CALI

190.146.244.143:3000/ReporteMovilesActual.aspx

Inicio Dispositivos Móviles Configuración Bienvenido: Administrador Atlas Cali | Salir

Reportes Monitoreo Administración

General Histórico Combustible Cámaras Conductores Rutas Indicadores

Dispositivos Móviles > Reporte General

Ver Reporte en Google Maps Ver Reporte en Google Earth

Generación del Reporte: 22/08/2011 19:57:06

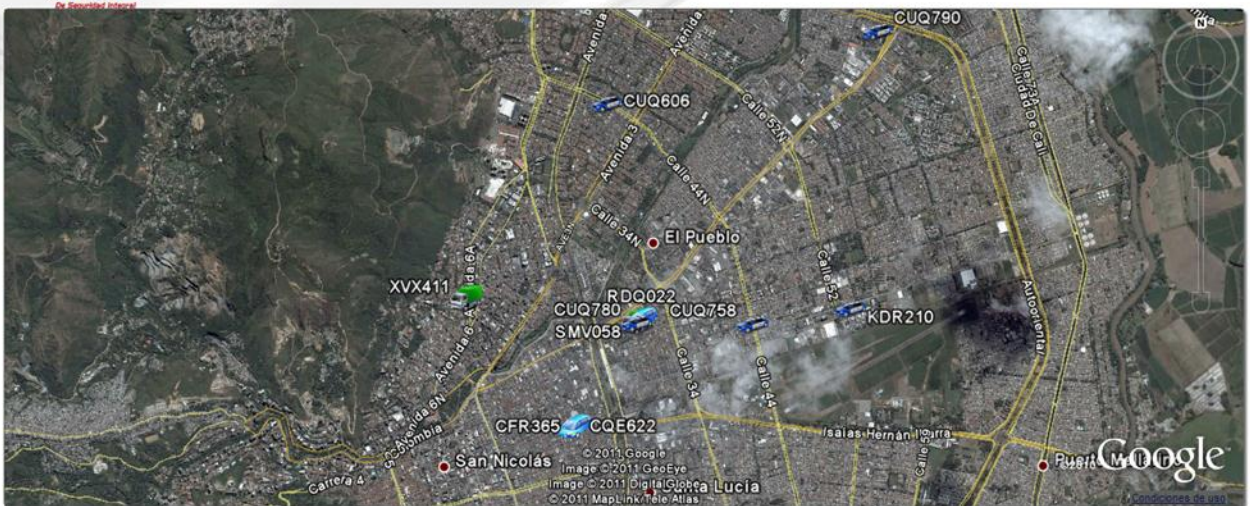
Mostrar 10 entradas

Buscar:  Copy CSV Excel PDF Print

No.	Cliente	Placa	No. Interno	Evento	Ubicacion	Sentido	Latitud	Longitud	Vel	Zona	FH Server	FH Evento
1	Agregados Y Mezclas Cachbi S.A.	CFM436	Jaankr5Sew7101428	Reporte por Distancia	Vale, Santander de Quilchao -	Sur-Este	3.24165	-76.52055	33		22/08/2011	22/08/2011
2	Agregados Y Mezclas Cachbi S.A.	COU564	2Kd6050302	Vehiculo Apagado								
3	Agregados Y Mezclas Cachbi S.A.	VCP207	661898	Vehiculo Apagado								
4	Agregados Y Mezclas Cachbi S.A.	VCU752	73122643	Vehiculo Estacionado								
5	Agregados Y Mezclas Cachbi S.A.	VCU753	731226449	Vehiculo Estacionado								
6	Agregados Y Mezclas Cachbi S.A.	VCU754	73122625	Vehiculo Estacionado								
7	Agregados Y Mezclas Cachbi S.A.	VCU800	73122655	Vehiculo Estacionado								
8	Agregados Y Mezclas Cachbi S.A.	VCU850	73120444	Vehiculo Estacionado								
9	Agregados Y Mezclas Cachbi S.A.	VCU851	73120456	Vehiculo Estacionado								
10	Agregados Y Mezclas Cachbi S.A.	VCU852	73120450	Vehiculo Estacionado								

ATLAS CALI

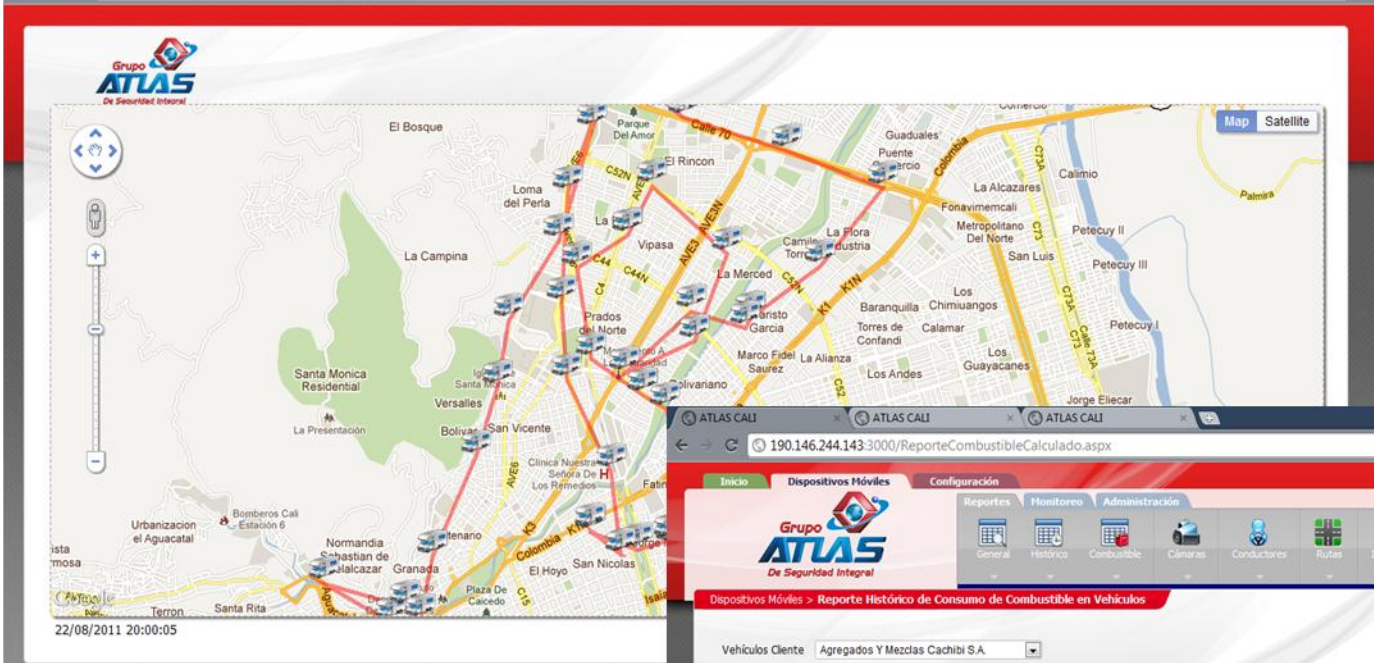
190.146.244.143:3000/GEmap.aspx?type=current



22/08/2011 19:57:47



Historico Moviles x ATLAS CALI x ATLAS CALI x  
 190.146.244.143:3000/Gmap.aspx?type=kml&var1=Route-36-swO3cKoi.kml&lat=3,402933&long=-76,526665



22/08/2011 20:00:05

ATLAS CALI x ATLAS CALI x ATLAS CALI x  
 190.146.244.143:3000/ReporteCombustibleCalculado.aspx

Bienvenido: Administrador Atlas Cal | Salir

Inicio Dispositivos M3viles Configuraci3n

Reportes Monitoreo Administraci3n

Generala Historico Combustible Camaras Conduciantes Noticias Indicadores

Dispositivos M3viles > Reporte Hist3rico de Consumo de Combustible en Vehiculos

Vehiculos Cliente Agregados Y Mezclas Cachibi S.A

Fecha/Hora Inicio 22/08/2011 00:00:00

Fecha/Hora Final 22/08/2011 20:01:16

Generar Reporte

Si su consumo de combustible es 0, por favor revise que en la informaci3n de su vehiculo, el par3metro KmXGal (Kil3metros por Gal3n) est3 correcto.

Mostrar 10 entradas

Buscar:  Copy CSV Excel PDF Print

No.	Placa	ID Vehiculo	Kilometros	Velocidad Promedio	Velocidad M3xima	Tiempo de Operaci3n	Consumo Combustible
1	CFM436	4735	165	36	66	0d : 8h : 51m : 6s	Kms/Gal: 0 - [Galones: 0]
2	CQU564	4736	88	36	69	0d : 6h : 35m : 36s	Kms/Gal: 0 - [Galones: 0]
3	VCP207	4737	66	42	73	0d : 3h : 35m : 5s	Kms/Gal: 0 - [Galones: 0]
4	VCU752	4738	148	41	79	0d : 12h : 14m : 36s	Kms/Gal: 0 - [Galones: 0]
5	VCU753	4739	122	40	76	0d : 11h : 8m : 21s	Kms/Gal: 0 - [Galones: 0]
6	VCU754	4740	184	46	76	0d : 11h : 14m : 17s	Kms/Gal: 0 - [Galones: 0]
7	VCU800	4741	163	43	73	0d : 13h : 46m : 3s	Kms/Gal: 0 - [Galones: 0]
8	VCU850	4742	152	41	77	0d : 10h : 32m : 3s	Kms/Gal: 0 - [Galones: 0]
9	VCU851	4743	140	40	78	0d : 10h : 51m : 43s	Kms/Gal: 0 - [Galones: 0]
10	VCU852	4744	85	38	62	0d : 6h : 13m : 27s	Kms/Gal: 0 - [Galones: 0]

Mostrando 1 a 10 de 11 de entradas

Inicio Anterior 1 2 Siguiente Ultimo

# NUESTRA RED DE INSTALACIÓN

## A SU DISPOSICIÓN

Seguridad Atlas Ltda., cuenta con puntos de instalación de nuestras unidades de rastreo en las principales ciudades del país como lo son Cali, Bogotá, Medellín, Barranquilla, Bucaramanga y Pereira.

El cliente deberá trasladar sus flotas a los puntos de instalación y recibirlo en el mismo lugar una vez reciba notificación por parte de Seguridad Atlas Ltda.

En caso de que el cliente desee trasladar su unidad a otro vehículo, este deberá pagar el pagar de la instalación\*

\* Condición aplica solo para equipos alambrados.

# CONDICIONES COMERCIALES

## PARA LA PRESTACIÓN DEL SERVICIO

### VALIDEZ DE LA OFERTA

Esta oferta es válida por los próximos 30 días calendario a partir de la fecha.

### RELACIÓN CONTRACTUAL

Para la prestación del servicio es necesaria la firma de un contrato a término mínimo de un (1) año.

### FORMA DE PAGO

50% de anticipo del total de la oferta con su orden de compra firmada. El saldo contra entrega a satisfacción del cliente.

La facturación de los servicios se efectuará mes anticipado

Los precios de los equipos están sujetos a la TRM registrada por el Banco de la República y que aplique para la fecha de entrega de la orden de compra por lo anterior, los precios de los equipos aquí cotizados están sujetos a variaciones de la moneda.



# CONDICIONES COMERCIALES

## PARA LA PRESTACIÓN DEL SERVICIO

### TIEMPO DE ENTREGA

Los equipos se entregarán en un tiempo promedio de cinco (5) días después de colocada la orden de compra por parte del cliente a Seguridad Atlas Ltda. y una vez cancelado el anticipo.

### PLAN DE DATOS

La unidad de rastreo se entrega con un plan de datos de 3 megas, los consumos adicionales a este serán cancelados por el cliente

### GARANTÍA

Los equipos instalados cuentan las garantías proporcionadas directamente por el fabricante de los mismos, para su ejecución será el fabricante y no Seguridad Atlas Ltda., quien determine posterior a la revisión de la unidad si estas aplican ó no.

Nota: No se cubren daños por maltrato, abuso, o eventos de causa mayor.

# MÁS QUE SERVICIOS **USTED TENDRÁ BENEFICIOS**

- Nuestros clientes cuentan con el respaldo de la primera empresa de Seguridad a nivel nacional, con gran cobertura y experiencia en el mercado.
- Enviamos reporte de alarma al cliente vía e-mail en tiempo real cuando un equipo deja de reportar por anomalías con el vehículo ó carga
- Algunas compañías instalan equipos viejos ó ya usados. Nuestra empresa cuenta con las mejores fabricas de tecnología a nivel mundial como proveedores, garantizando a los clientes contar con equipos nuevos de la mejor calidad.
- Siendo una empresa de seguridad, brindamos los precios más bajos en equipos y servicios, permitiéndole al cliente pagar menos por un servicio con mayor respaldo y garantías.
- Nuestra certificación en ISO 28000 demuestra a nuestros clientes la gran experiencia y conocimiento en la protección de las cadenas de suministros, brindando servicios que garantiza transparencia y profesionalismo.
- Disminución en costos de comunicaciones con conductores, ya que se conoce la ubicación del móvil en tiempo real, además, permite al incorporación de micrófono en cabina para escuchar lo que ocurre en cabina mediante una llamada telefónica.



## MÁS QUE SERVICIOS

# USTED TENDRÁ BENEFICIOS

- Disminución de la accidentalidad al permitir informar a línea a diferentes usuarios los excesos de velocidad generados por los móviles.
- Como empresa de seguridad, contamos con la infraestructura adecuada para brindar a nuestros clientes el seguimiento satelital de su carga y/o vehículo, con el respaldo de escoltas motorizados ó en cabina a precios favorables para el cliente.
- Las operaciones logísticas de transporte de nuestros clientes, podrán ser soportadas en nuestro Sistema de Administración de Riesgo, basado en estudios previos de las rutas trazadas para la operación.
- Todos los datos transmitidos desde los móviles son reconocidos y validados para garantizar la integridad de la información.
- Permite acceder a reportes históricos de todos los móviles desde su inicio en operación.
- Contamos con canales de comunicación redundante y la infraestructura necesaria para dar continuidad a la operación en casos de catástrofes.







**GREAT PLACE TO WORK®** Mejores Empresas para Trabajar **2011**  
**Colombia**

Premiación 2do Mejor Lugar para Trabajar  
Bogotá, Colombia



**GREAT PLACE TO WORK®** Mejores Empresas para Trabajar **2012**  
**América Latina**

Premiación 3er Mejor Lugar para Trabajar en América Latina  
Atlanta, Georgia – EE.UU



# Gestión Integral de Riesgos



## R.S.E.

### RESPONSABILIDAD SOCIAL EMPRESARIAL

- Buenas Prácticas de Administración
- Código de Buen Gobierno Corporativo
- Código de Ética
- Protocolo de Familia

# Sistema Integrado de Gestión

**GREAT PLACE TO WORK** Mejores Empresas para Trabajar 2012 América Latina  
Tercer Mejor Lugar para Trabajar en América Latina

**GREAT PLACE TO WORK** Mejores Empresas para Trabajar 2011 Colombia  
2do. Mejor lugar para Trabajar en Colombia

**CRM**  
Gestionamos las relaciones con nuestros Grupos de Interés

**ISO 28000**  
(Sistema de Gestión de Seguridad en la Cadena de Suministros)

**BASC**  
(Sistema de Control y Seguridad)

**OPR** Organización de Protección Reconocida

Sello de Ética Mercantil  
**FENALCO**

Miembros Activos del GLOBAL COMPACT O.N.U.

Premio Honor al merito a las mejores prácticas de Gestión Humana  
**ACRIP**

PCB Award Winners, ASIS, 2012.I  
**ASIS**

Gestión del conocimiento Departamento de Capacitación SPVSP y Plataforma e-learning *At@s Virtual*

**ISO 9001**  
Sistema de Gestión de Calidad

**OHSAS 18001**  
Sistema de Gestión Seguridad y Salud Ocupacional

**RUC** Consejo Colombiano de Seguridad

**Admira**  
Programa de Administración Integral de Riesgos Atlas

Certificaciones en Competencias Laborales con el SENA e ICONTEC  
**SENA**







**GRACIAS...**